

**FICHA TÉCNICA DE RESTAURACIÓN**

**REALIZADA POR:**

***ESTHER GÓMEZ-CORDOVÉS RODRÍGUEZ***

## **Índice:**

### **1. Estado de conservación**

Daños en la materia

Daños en el estructura

Daños en la decoración

Daños en el acabado

Daños producidos en intervenciones posteriores

### **2. Intervención efectuada**

### **3. Documentación fotográfica**

### **4. Dibujo del mueble**

## **1. ESTADO DE CONSERVACION:**

### **DAÑOS EN LA MATERIA:**

- Ataque de xilofagos inactivo en el tablero de pino por la parte inferior.

### **DAÑOS EN LA ESTRUCTURA:**

- Movimiento de la mesa, en forma de balanceo que produce inestabilidad, por la mala colocación de las patas al tablero.
- Orificios en la parte inferior del tablero por la colocación de tornillos que unen las patas al tablero.
- Grietas en el torneado de unas de las patas por la rotura de esta.
- En la parte inferior observamos cepillado del tablero, probablemente hecho con la finalidad de dejar a ras los peñazos que formaban parte de las antiguas patas.

### **DAÑOS EN LA DECORACION:**

- Pérdida de madra de reengrueso de palo violeta, por la presencia de clavos que sujetan el latón calado produciendo agrietamientos en la madera y su posterior desprendimiento.
- Desencolado de múltiples piezas de hueso, algunas por una mala intervención posterior y otras por la pérdida de adherencia de la cola orgánica original debido al paso del tiempo.
- Rotura y pérdida de parte del hueso de las esquinas, por ser las partes más externas expuestas a golpes y también de otro trozo que se encuentra dentro la marquetería del tablero. Producido por la pérdida de adherencia de las colas.
- Desencolados de la marquetería de concha de tortuga Carey (no en su totalidad). Por las mismas causas citadas en el hueso, sin olvidar tan bien los movimientos naturales de la madera que habitualmente influyen en que se produzcan estas alteraciones, al igual que grietas en la concha sin llegar a desprenderse que se producen por lo mismo.

- Pérdidas de dos trocitos de carey, probablemente producido por lo citado en el punto anterior.

### **DAÑOS EN EL ACABADO:**

- Pérdida de goma laca teñida de negro de la parte inferior de las patas por estar mas expuestas a golpes y fregados.
- Falta de brillo en el acabado de unas de las patas.
- Suciedad superficial, por el paso del tiempo de estas mismas.
- Polvo acumulado y suciedad en todo el tablero, por la parte superior, acompañado del pasmado de la concha de carey por el paso del tiempo.
- Suciedad y deterioro del barniz de goma laca del reengrueso de palo violeta por las mismas causas anteriores.

### **DAÑOS PRODUCIDOS EN INTERVENCIONES ANTERIORES:**

- Repaso del tablero, por la parte inferior y sustitución de patas originales
- Desencolado y perdida de uno de los filetes de hueso, por el encolado con acetato de polivinilo del mismo sin una previa limpieza de la cola orgánica anterior.
- Pérdida de trozo de reengrueso de la madera de palo violeta no original por lo mismo que el hueso y también reposición de otro trozo de madera que crea un mal efecto por su contraste cromático que no coincide con el color original.
- Agujeros de tornillos por la reposición de patas no originales.
- Grieta en uno de los torneados por su mal encolado después de partirse.

## **2. INTERVENCIÓN EFECTUADA:**

- Reportaje fotográfico y estudio de la pieza
- Desmonte de la pieza.
- Desinsectación, con Xilamón del tablero, aislándolo, para asegurarnos que el ataque de Xilofagos estaba inactivo.
- Limpieza de la suciedad superficial de la parte inferior del tablero con alcohol para conservar parte de la pintura negra original que este tiene.

- Limpieza de la suciedad superficial de las patas con esencia de trementina conservando el acabado de goma laca teñida en negro de estas.
- Encolado con cola orgánica de chapas de hueso y de carey. En el caso del carey, previamente al encolado se reblandeció la concha con calor y humedad con el fin de llevarla a su sitio sin que partiera. También se hizo una limpieza en las partes a encolar de los restos de cola con agua caliente alcohol e hisopo, se llevo a cavo mecánicamente en las zonas que había restos de cola blanca, sin llegar a tocar el tablero. El encolado se realizó con ayuda de gatos que ejercían presión.
- Reposición de las pérdidas de hueso y del trocito de carey con la utilización de los mismos materiales y respetando al máximo lo que hay es decir, no se ha tocado nada de lo original, las reposiciones se han hecho ciñendonos todo lo posible al contorno de las faltas.
- Reposición de chapas de recngreso usando también madera de palo violeta.
- Estos dos puntos se encolaron con cola orgánica con una previa limpieza de los restos de la cola anterior y suciedad acumulada. Se hizo también con agua caliente un hisopo, y ayuda de bisturi cuando fue necesario.
- Grabado del hueso imitando los motivos decorativos florales que tiene, con una Punta seca.
- Teñido del hueso para imitar su color original dando una ligera veladura con acuarelas.
- Teñido de las incisiones en color negro con acuarelas, todo esto con el fin de hacer el proceso totalmente reversible
- Protección de estas dos últimas fases con una finísima capa de goma laca muy diluida.
- Limpieza de la marquetería entera que ocupa toda la parte superior del tablero con agua destilada e hisopo.
- Encerado del tablero entero con el fin de protegerlo y darle un mejor acabado.
- Reintegración de las faltas de policromía con acuarela.
- Acabado de las patas con goma laca con el fin de aumentarle el brillo a una de ellas y devolverle su estado original.
- Montaje de la pieza.



foto de la mesa

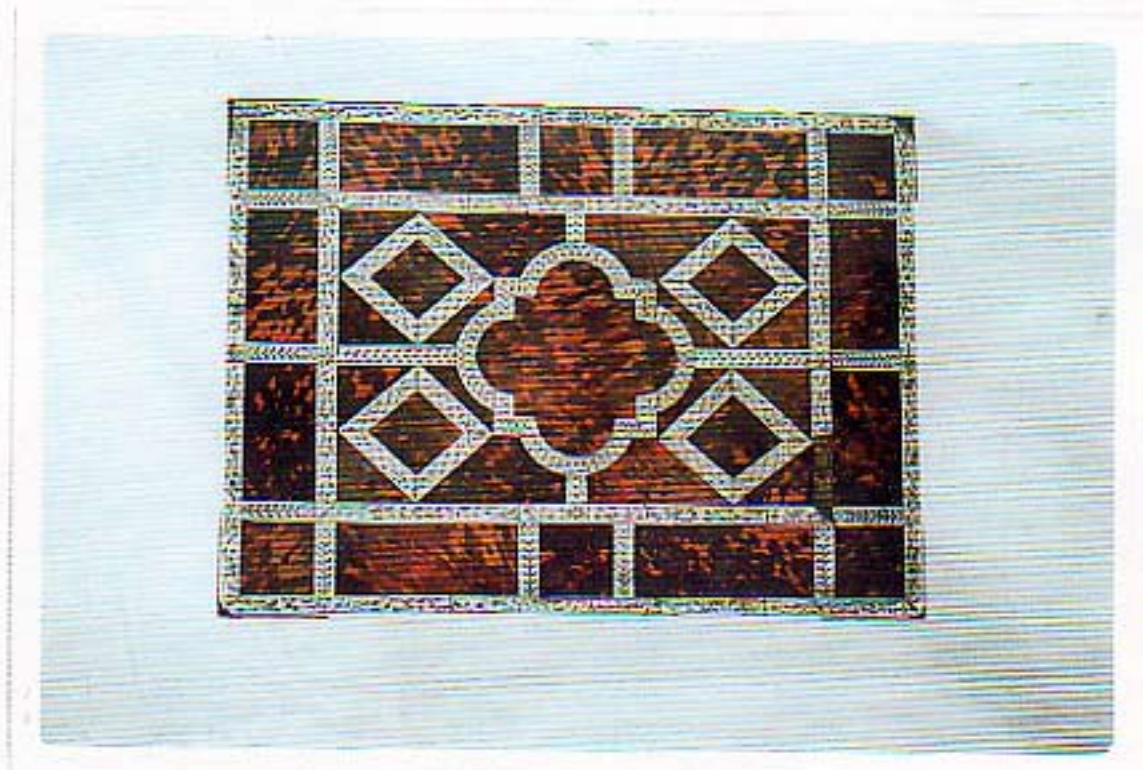
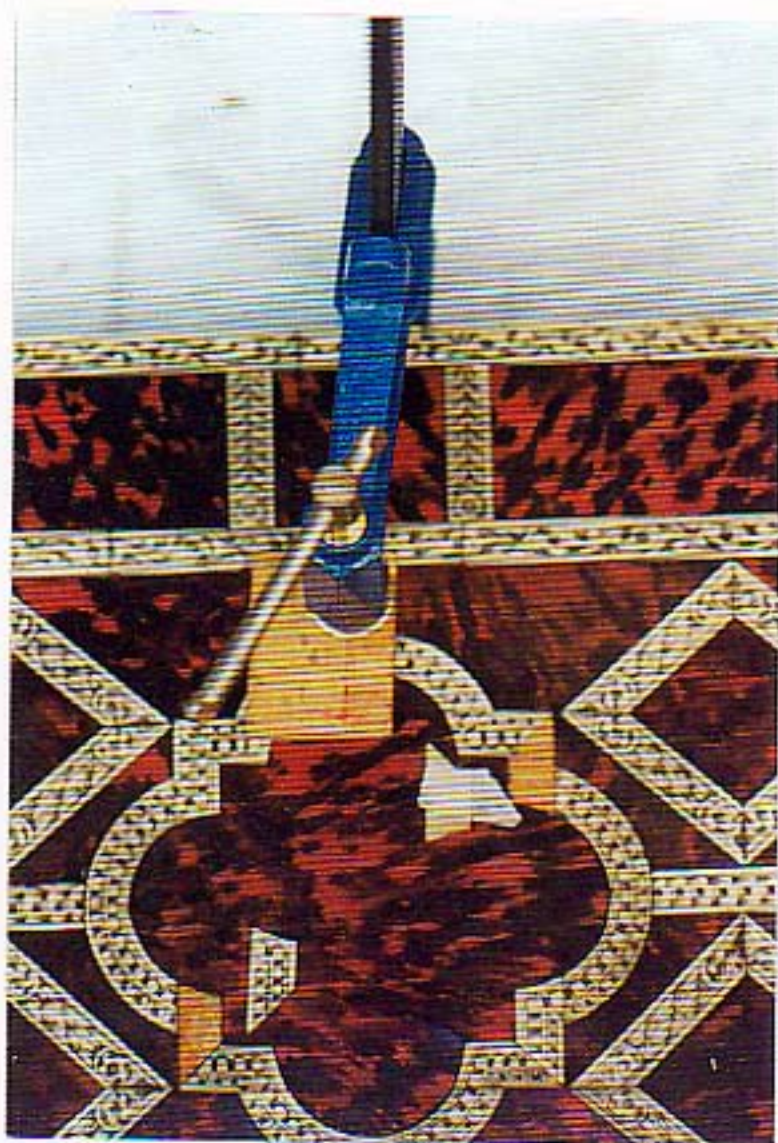
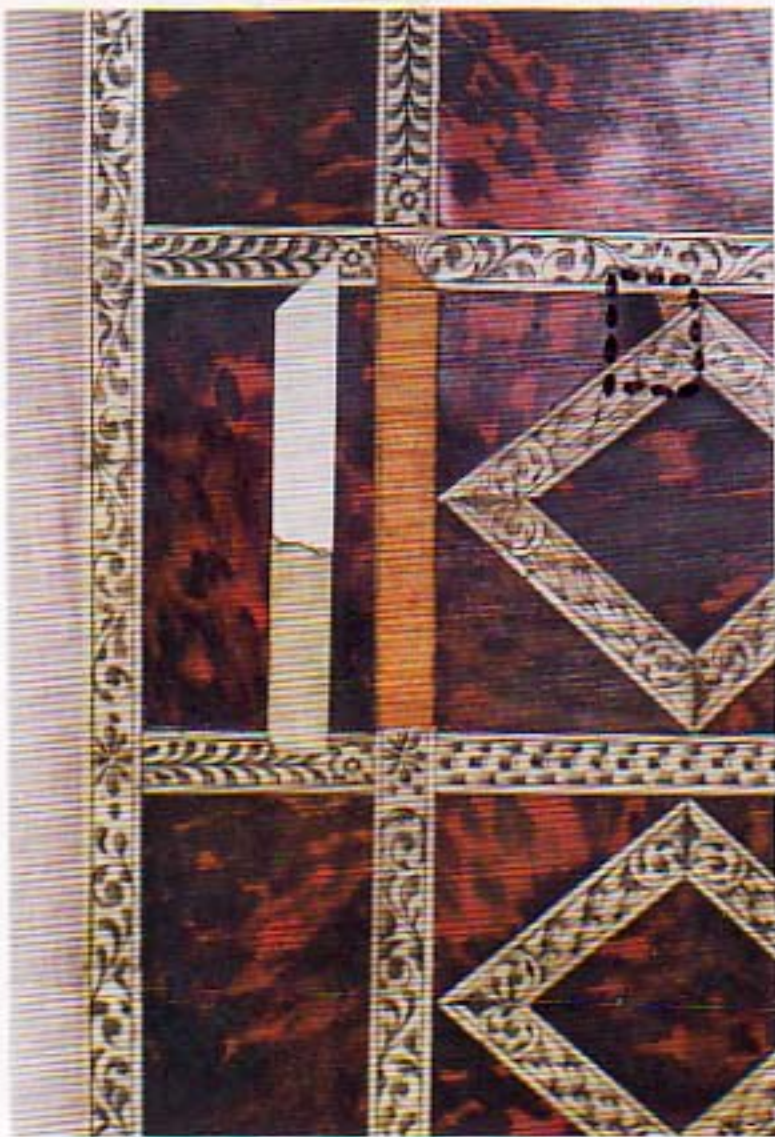


FOTO GENERAL DEL TABLEO



ENCOLADO DE LISTONES DE MADERA



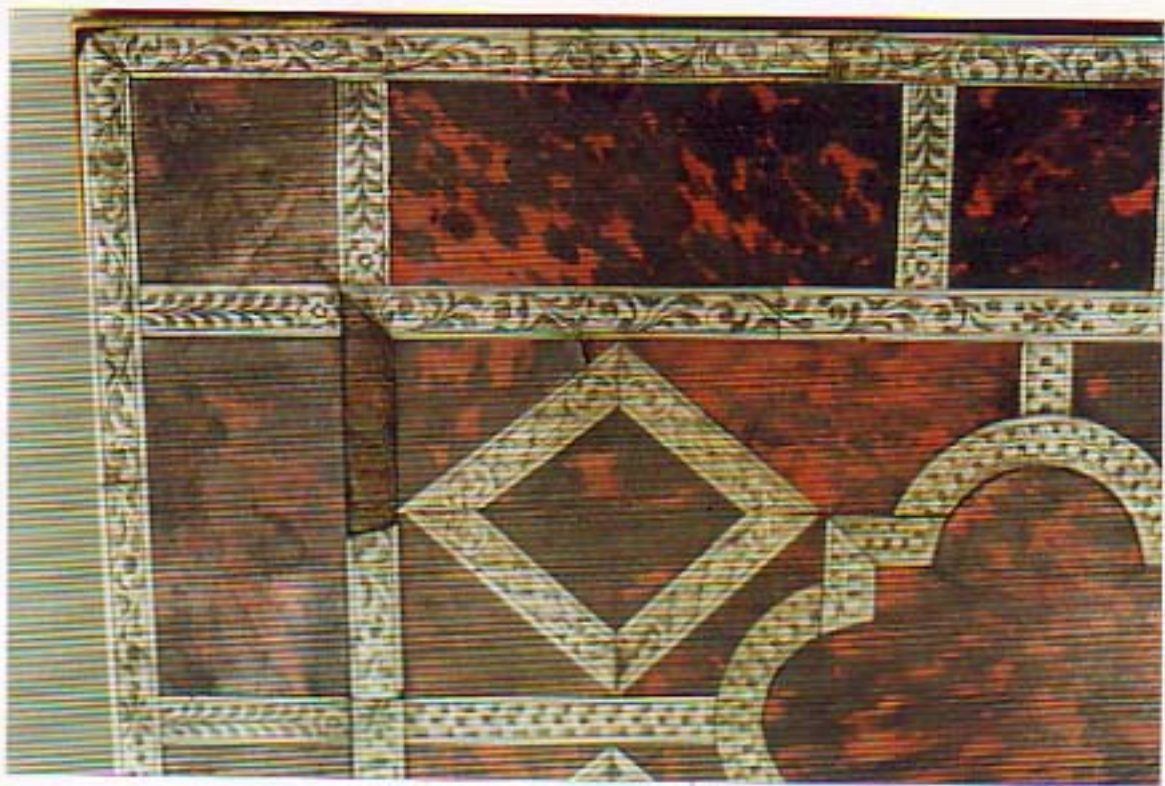


PERIDA DE TROCITO DE CAEY



LITON DE FUSO ENCLARO





PERDIDA DE LISTON DE HUESO Y DISEÑO ADHUCADA



REPOSICIÓN DE LISTON DE HUESO Y ZONA SIMBA

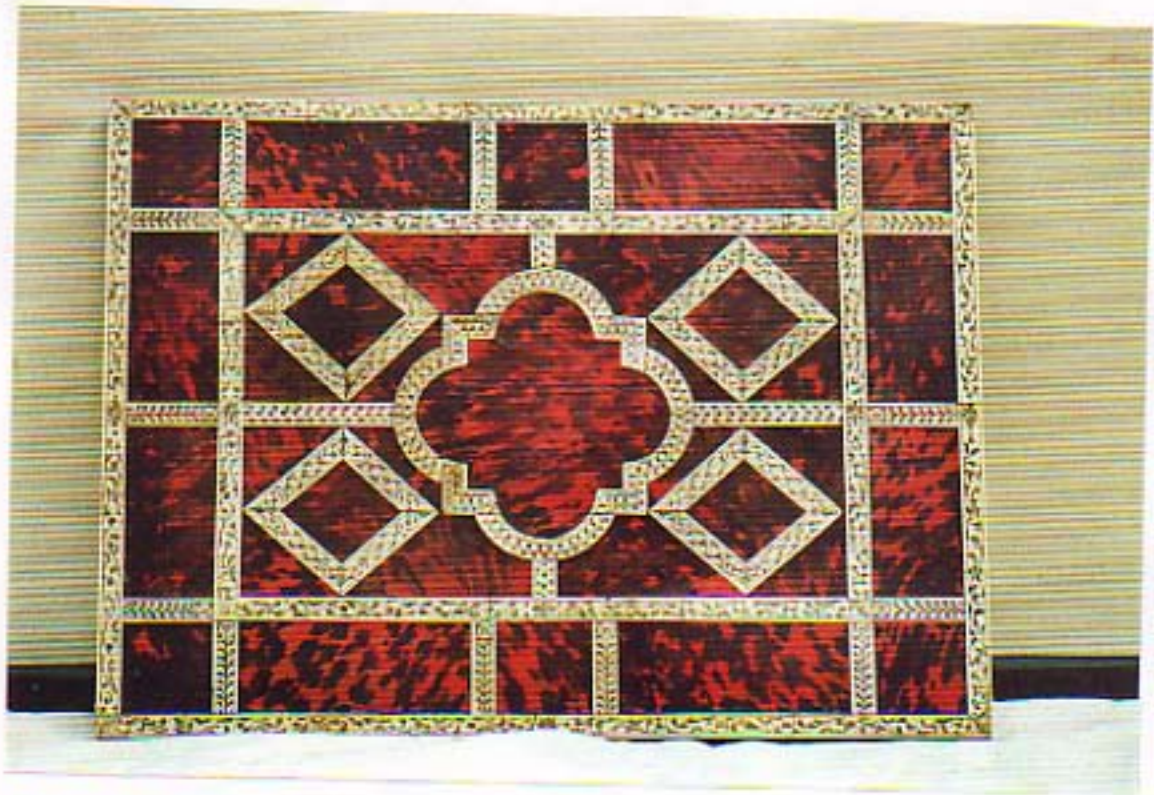


ФОТО Финале дѣл табачно .

